



*earning every day-ahead your trust
stepping forward to the future*

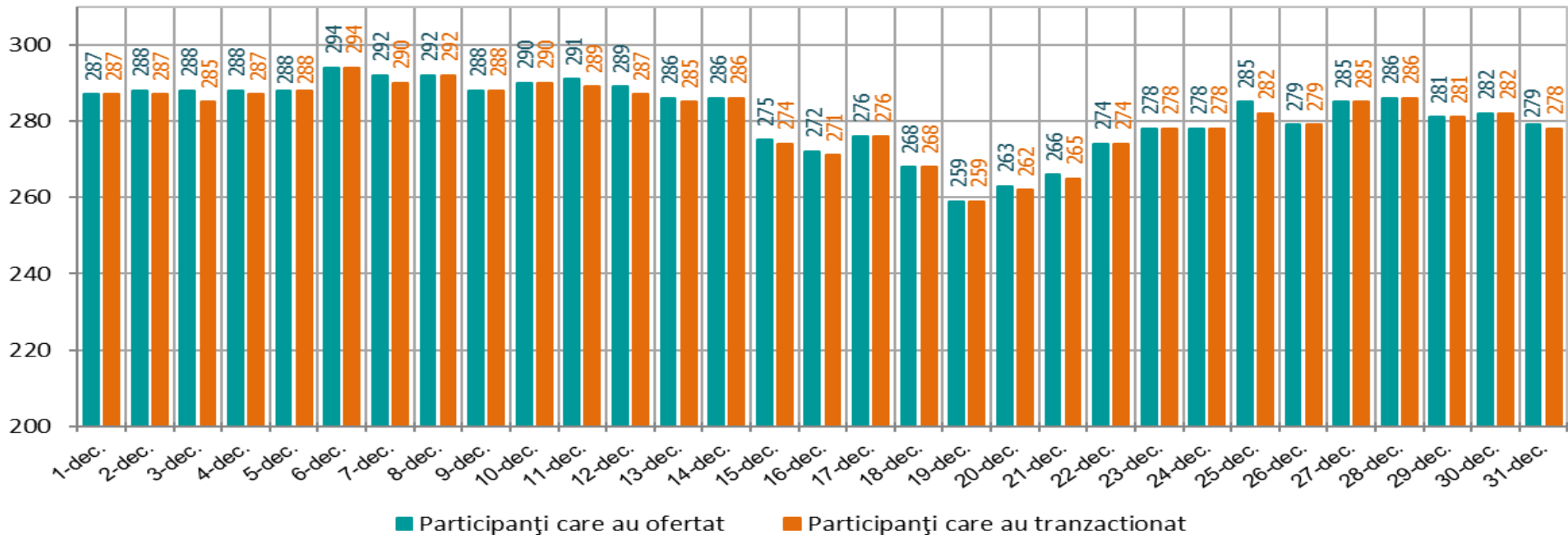
operatorul pieței de energie electrică și de gaze naturale din România



Funcționarea Pieței pentru Ziua Următoare în perioada 01 – 31 decembrie 2018

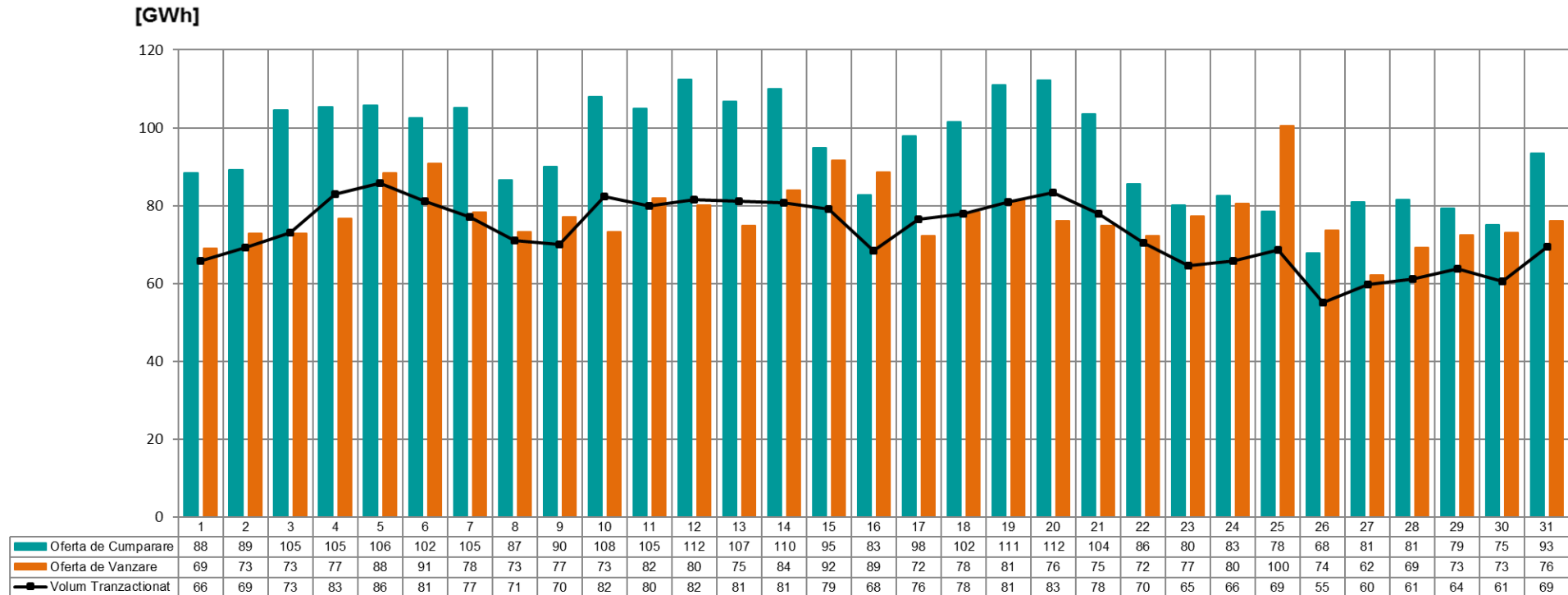
Numărul de participanți care au ofertat și tranzacționat pe PZU în perioada 01 – 31 decembrie 2018

[nr. participanti]



Nr. maxim al participanților care au ofertat = 294
 Nr. mediu al participanților care au ofertat = 282
 Nr. mediu al participanților care au tranzacționat = 281

Volumele zilnice de energie electrică oferite și tranzacționate în perioada 01 – 31 decembrie 2018



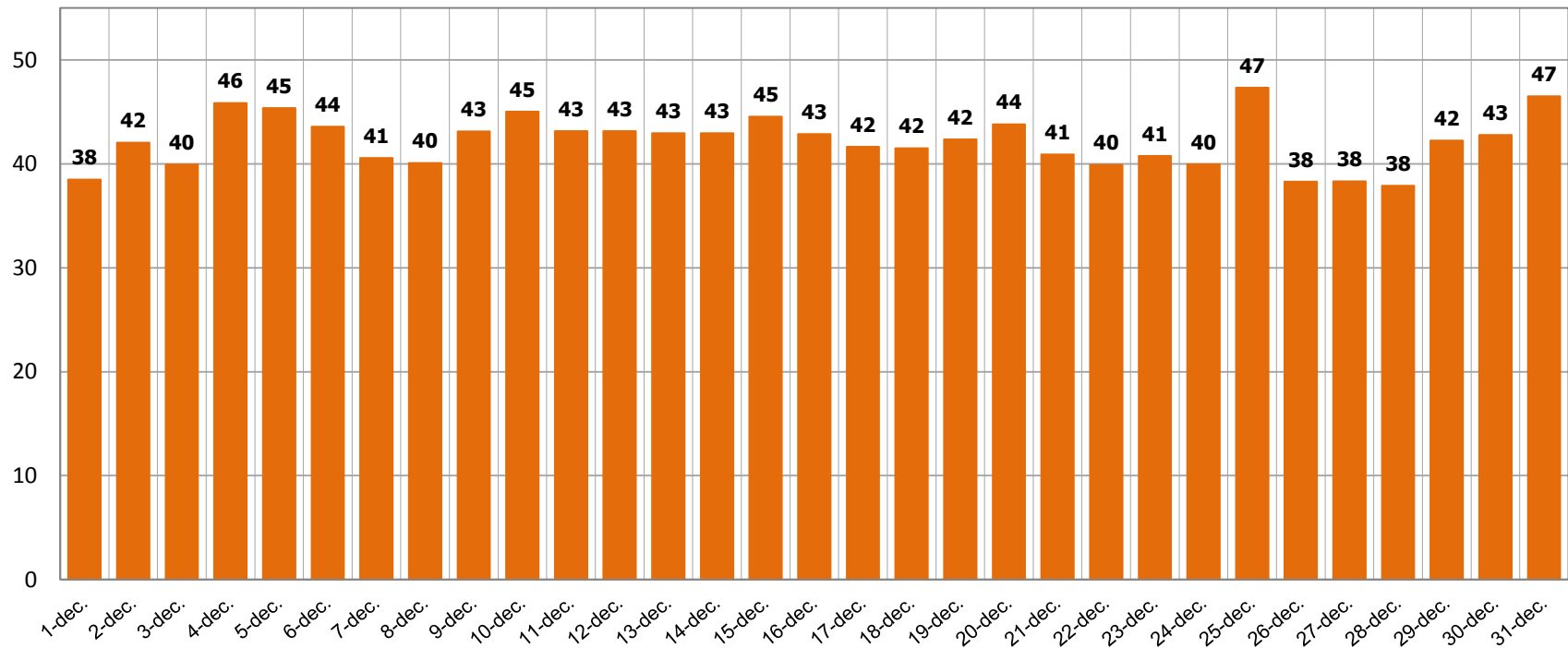
Volumul ofertelor de cumpărare = 2.929 GWh

Volumul ofertelor de vânzare = 2.414 GWh

Volumul total tranzacționat = 2.265 GWh

Ponderea zilnică a tranzacțiilor pe PZU în prognoza consumului intern în perioada 01 – 31 decembrie 2018

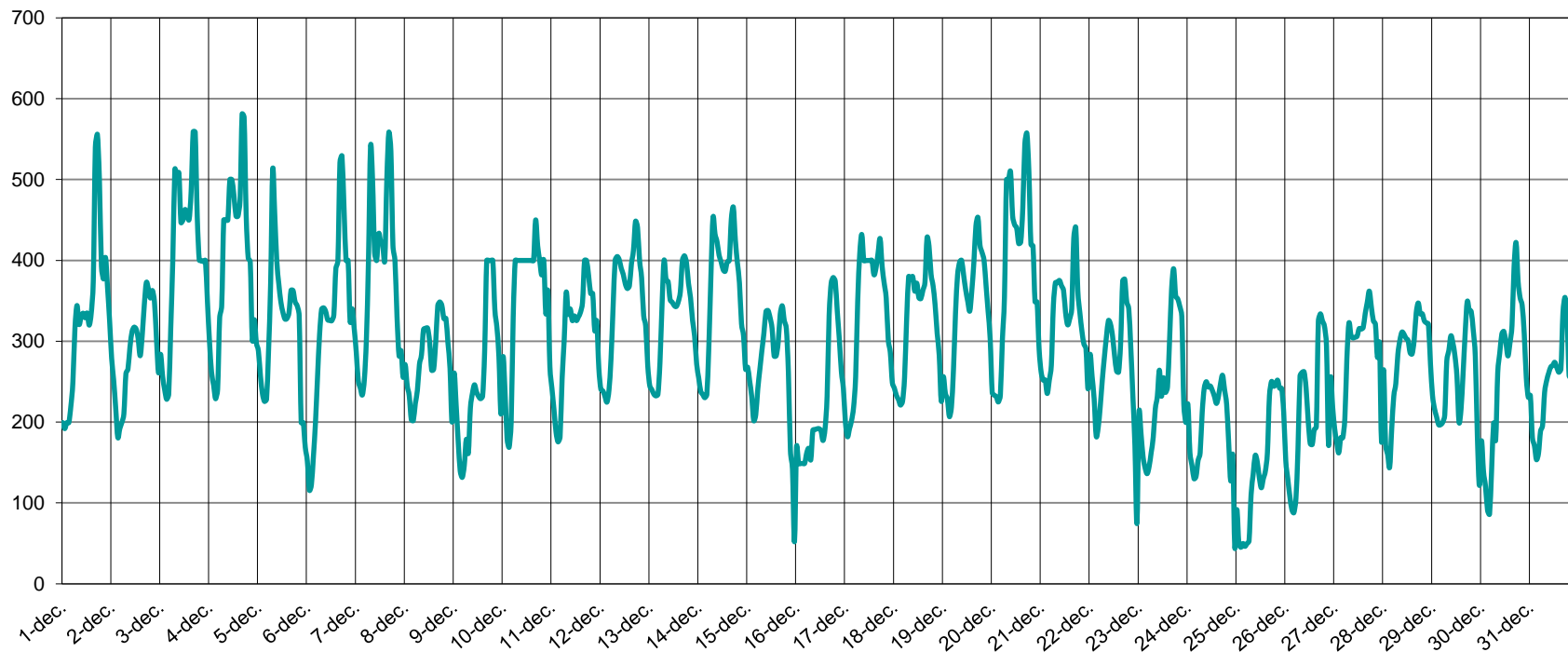
[%]



Ponderea medie = 42,2 %

Prețul de Închidere a Pieței în perioada 01 – 31 decembrie 2018

[LEI/MWh]

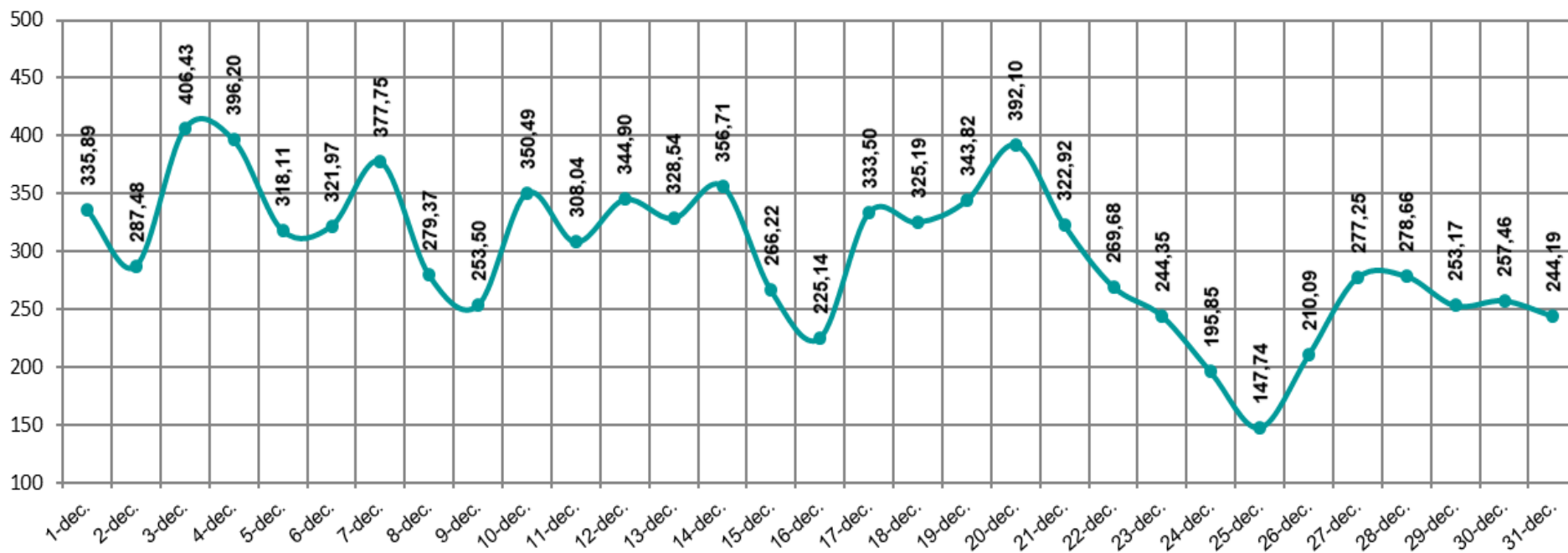


PIP max. = 581,00 lei / MWh

PIP min. = 45,18 lei / MWh

Prețul de Închidere a Pieței (medie zilnică aritmetică) realizat în perioada 01 – 31 decembrie 2018

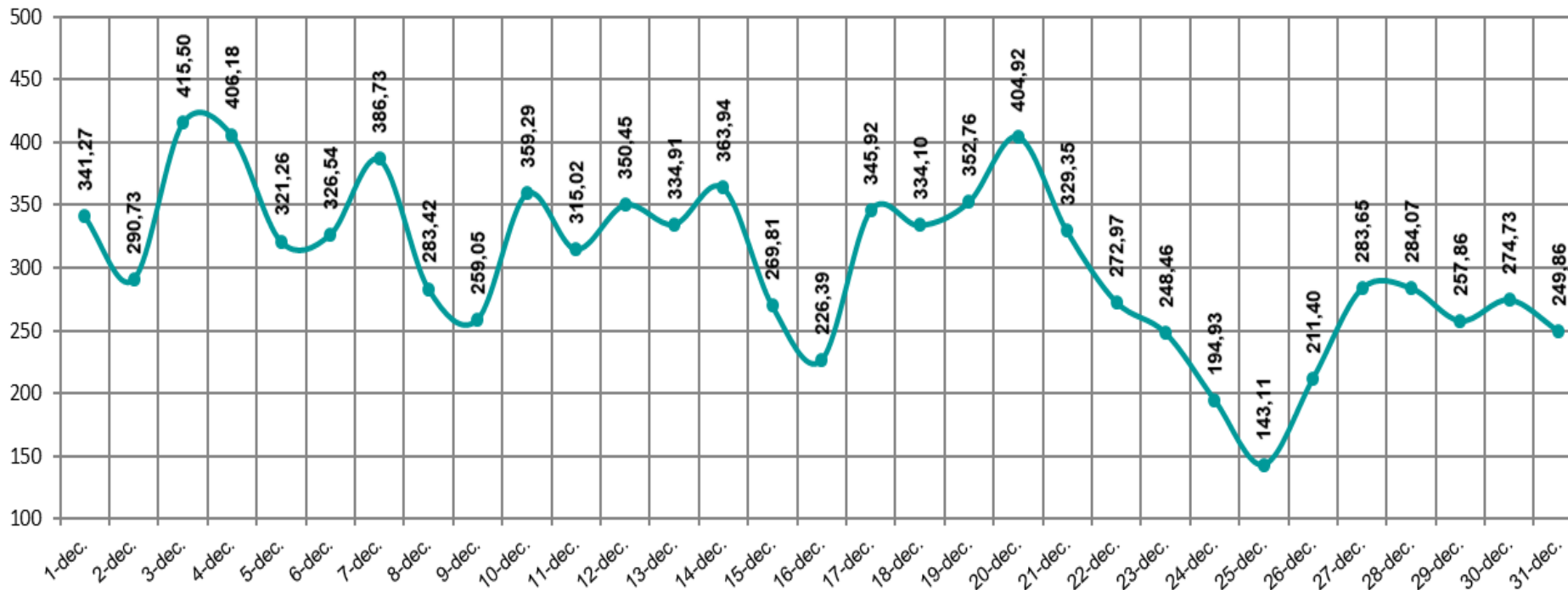
[LEI/MWh]



PIP mediu aritmetic = 298,47 lei/MWh

Prețul de Închidere a Pieței (medie zilnică ponderată) realizat în perioada 01 – 31 decembrie 2018

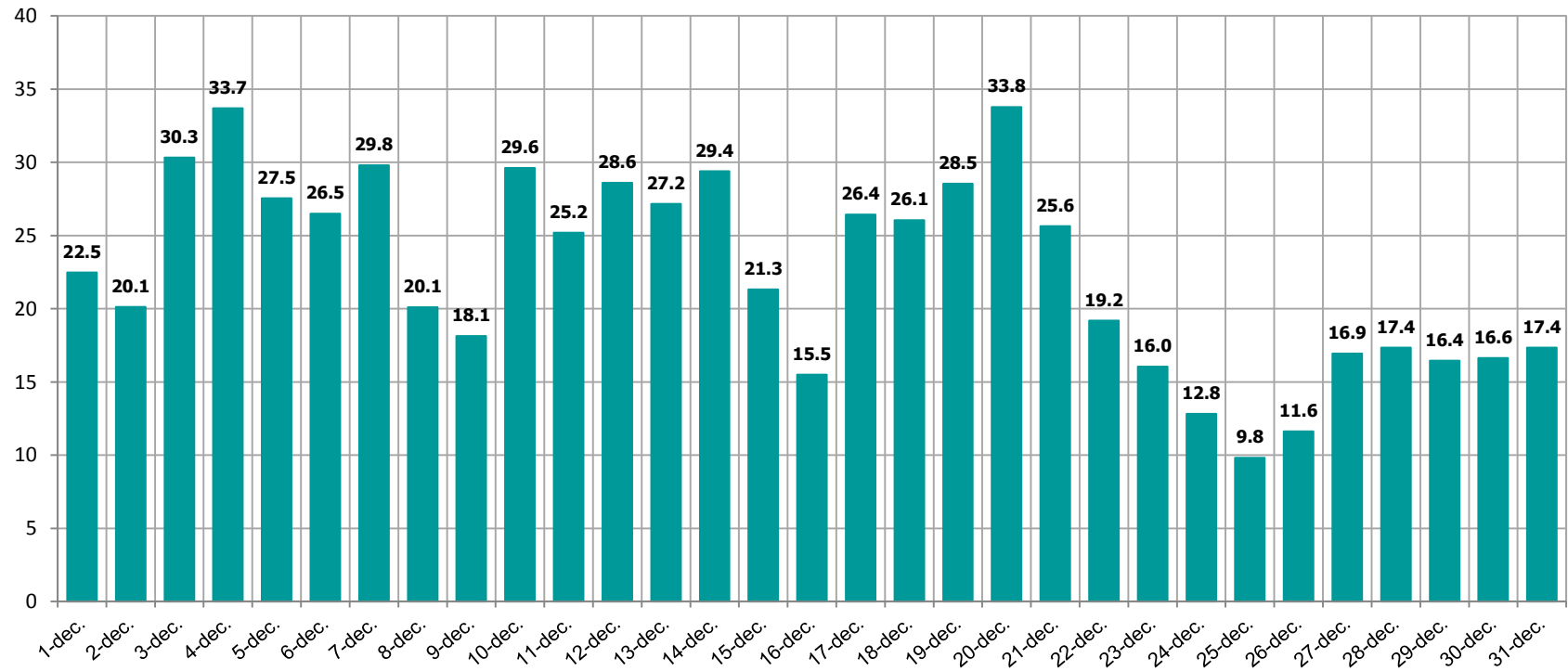
[LEI/MWh]



PIP mediu ponderat = 309,16 lei / MWh

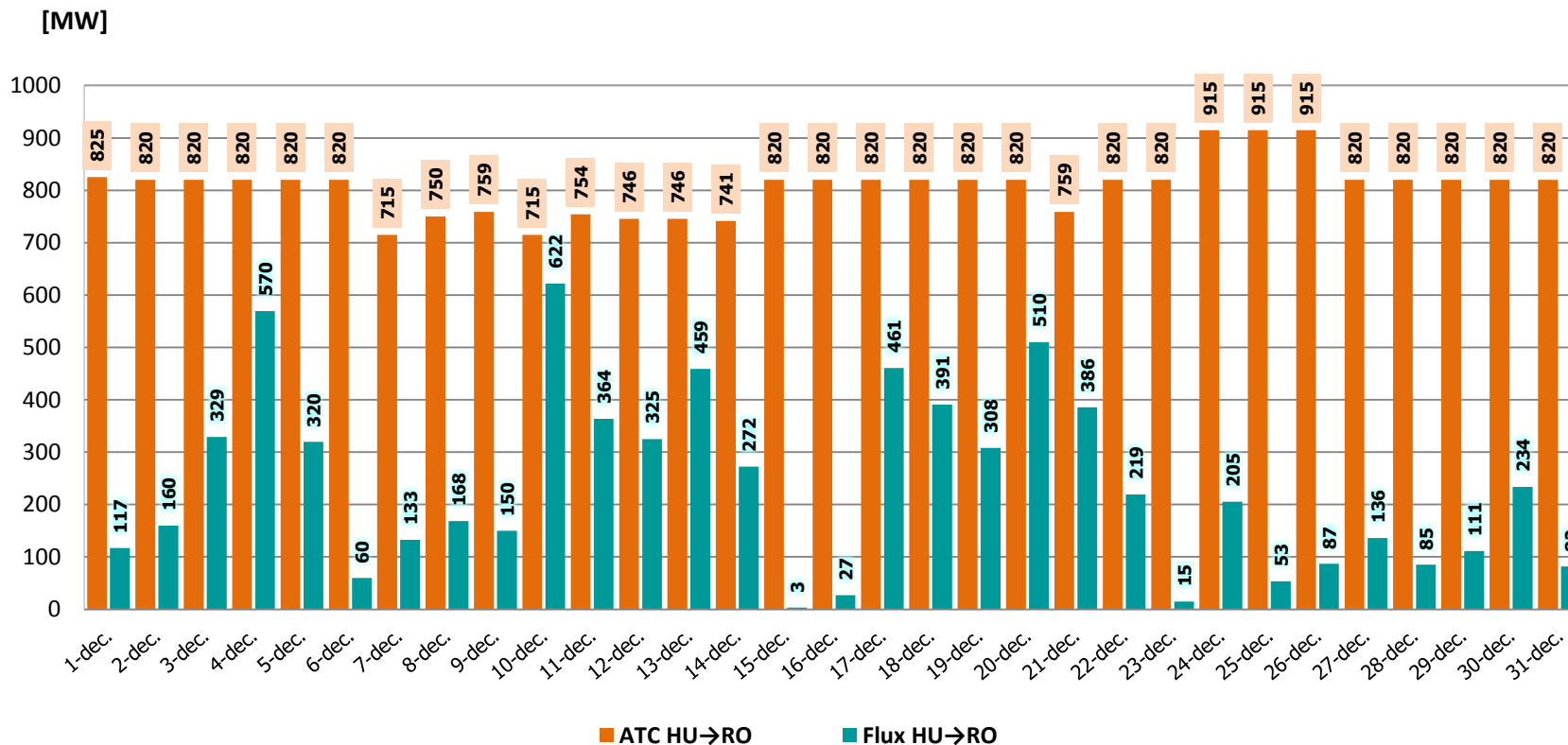
Evoluția zilnică a volumelor valorice tranzacționate în perioada 01 – 31 decembrie 2018

[mil. LEI]



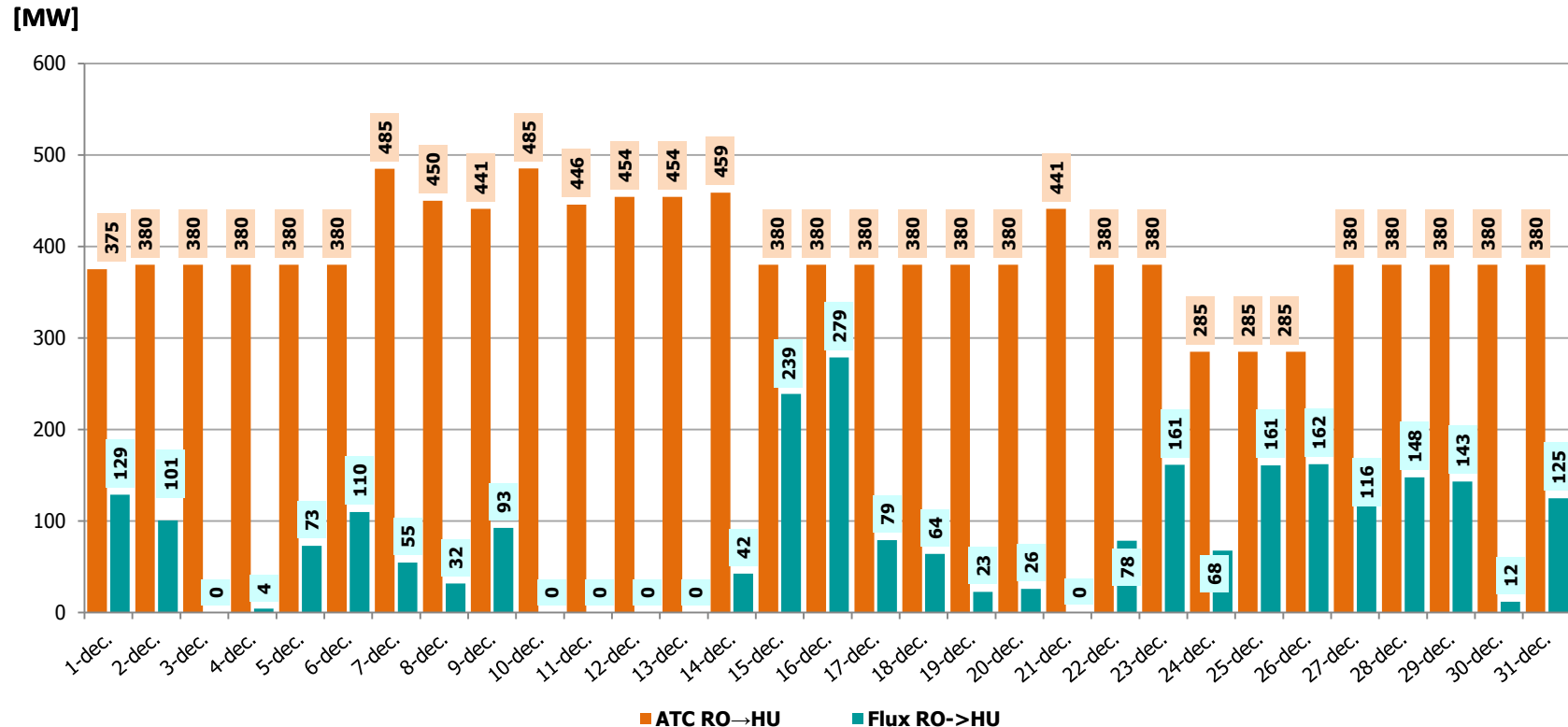
Volum valoric total tranzacționat = 700,25 mil. Lei

ATC și fluxuri de energie pe sensul HU→RO Valori medii orare în perioada 01 – 31 decembrie 2018



ATC mediu orar = 806,91 MW
 IMPORT (medie orară) = 237,4 MW
 CU = 29,4 %

ATC și fluxuri de energie pe sensul RO→HU Valori medii orare în perioada 01 – 31 decembrie 2018

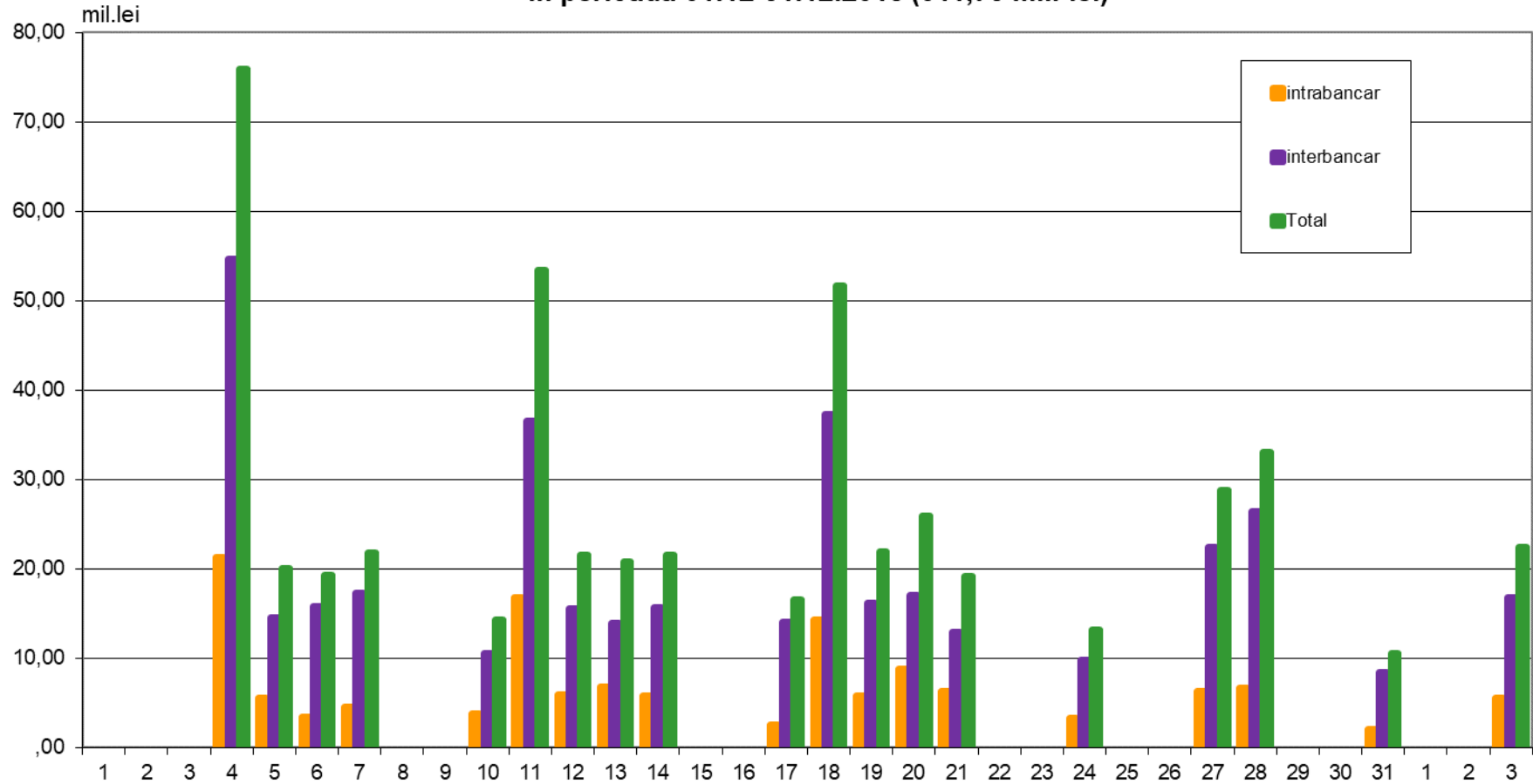


ATC mediu orar = 393 MW

EXPORT (medie orară) = 81,4 MW

CU = 20,7 %

Valoarea OP emise pentru tranzactiile realizate pe PZU aferente livrarilor de energie electrica in perioada 01.12-31.12.2018 (511,73 mil. lei)



Date de sinteză privind tranzacționarea pe Piața Intrazilnică în perioada 01 – 31 decembrie 2018

Nr. de participanți activi (care au ofertat) = 58

Nr. oferte de vânzare = 4.775

Nr. oferte de cumpărare = 5.355

Nr. de tranzacții încheiate = 4.352

Cantitate tranzacționată = 8,987 GWh

Preț mediu ponderat = 175,85 Lei/MWh

Valoare totală a tranzacțiilor încheiate = 1,580 mil. Lei



*earning every day-ahead your trust
stepping forward to the future*

operatorul pieței de energie electrică și de gaze naturale din România



Vă mulțumim pentru atenție !

www.opcom.ro